

NX SOFTWARE

Installationsanleitung

RVG Rechner NX Basic & Standard 2018

Installation RVG – NX Basic und RVG – NX Standard Edition

Systemvoraussetzungen

- Betriebssystem: Windows 7/8 /10 mit .NET Framework 4.6 und Windows Installer 3.1, 32 und 64Bit-Betriebssystem)
- Empfohlene Prozessorarten: Intel i3/i5/i7
- Empfohlener Arbeitsspeicher:: 2GB Minimum
- Speicherplatz:
- Minimaler freier Speicherplatz für die Anwendung: 94 MB
- Minimaler freier Speicherplatz für die Datenbank: 3 MB
- Speicherplatzbedarf für die Datenbank im Betrieb: ca. 20MB pro 100 Rechnungen, abhängig vom Rechnungsaufkommen und Umfang der Rechnungen.

Beschreibung der Installationsdateien

Die Installationsdateien der Basic - / Standard Edition werden über die Adresse:

<https://www.rvg-rechner-nx.de/downloads>

heruntergeladen. Durch den Erwerb und Eingabe einer Lizenz wird aus der Testversion eine Vollversion.

Durch den Start der Installation über die Setup.exe werden die Systemvoraussetzungen überprüft und bei Bedarf die benötigten Komponenten aus den oben beschriebenen Dateien automatisch mit installiert.

Installationsordner auf dem Rechner

Die benötigten Dateien werden standardmäßig unter C:\Programme(x86) in dem Ordner „RVG-NX Standard“ oder im Ordner „RVG – NX Basic“, abhängig von der heruntergeladenen Edition“, abgelegt.

Beim ersten Start der Anwendung wird ein Ordner C:\RVGNX-DB angelegt und die Datenbank-Dateien in diesem Ordner erstellt.

Installationsschritte

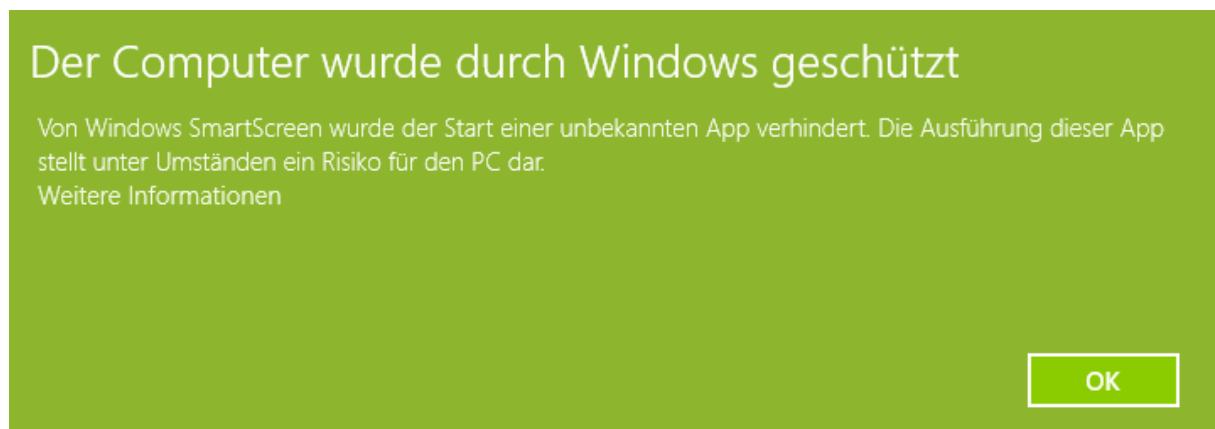
1. Melden Sie sich an dem Rechner mit einem Konto mit administrativen Berechtigungen an.
Anmerkung: Dies gilt hauptsächlich für Rechner in einer Windows-Domäne oder in größeren Netzwerken, die von Administratoren oder Systemhäusern gepflegt werden. Wenn Sie den Rechner nur selbst verwenden und Programme installieren können, haben Sie im Normalfall diese Rechte.
2. Installieren Sie RVG - NX Standard / RVG – NX Basic.
3. Starten Sie die Anwendung, um sie betriebsbereit zu machen und die Installation allgemein zu überprüfen.
4. Melden Sie sich an dem Rechner ab und mit einem Konto ohne administrative Berechtigungen an.

Beschreibung der Installation

Starten Sie die Installation durch einen Doppelklick auf setup.exe im Ordner RVG-NX-Standard / RVG – NX Basic:

Alle Dateien extrahieren				
Name	Typ	Komprimierte Größe	Kennw...	
RVG-NX-Standard	Windows Installer-Paket	21.914 KB	Nein	
setup	Anwendung	258 KB	Nein	

Falls Sie die Setup.exe unter Windows 8 / 8.1 / 10 starten, besteht die Möglichkeit dass die folgende Meldung angezeigt wird.

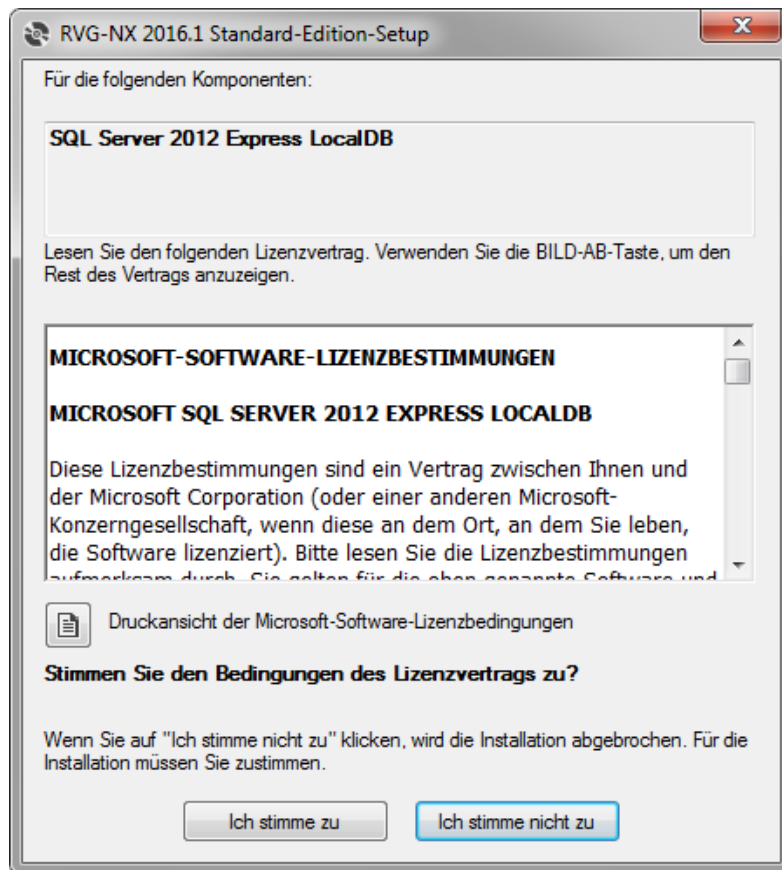


Klicken Sie bitte dort auf „Weitere Informationen“ und dann auf „trotzdem Ausführen“. Bei Anklicken von „Ok“ wird die Setup.exe beendet.

Es werden beim Start der Installation folgende Schritte durchgeführt:

- Überprüfen der Version des Windows Installers. Ggf. wird die benötigte Version installiert.
- Überprüfen des .NET Frameworks. Ggf. wird die benötigte Version installiert.
- Überprüfung, ob ein SQL Server LocalDB vorhanden ist. Wenn nicht, wird die SQL – Server LocalDB installiert.
- Installation von RVG-NX Basic / Standard.

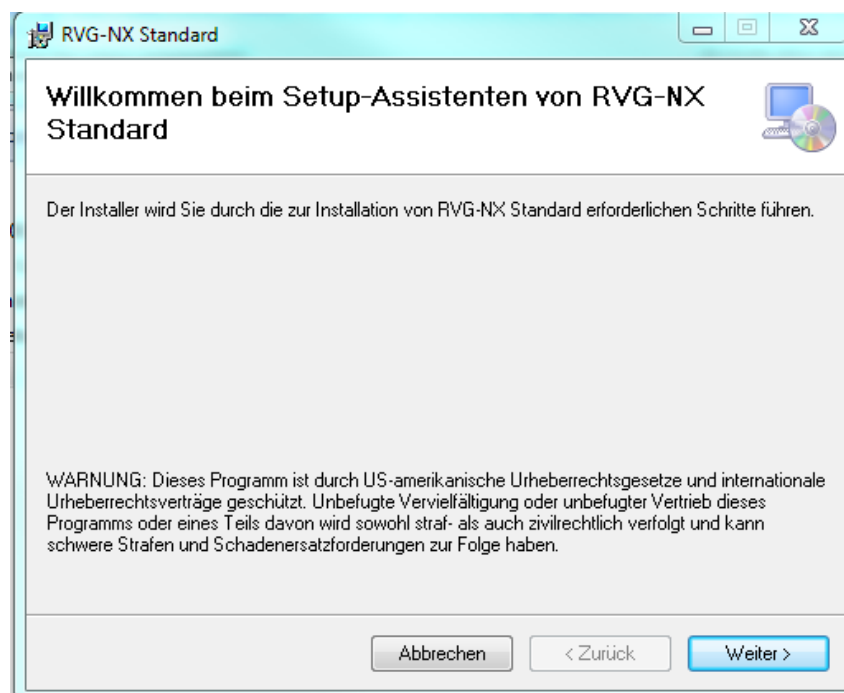
Wenn nun eine Lizenzbestimmung erscheint, ist eine benötigte Komponente noch nicht installiert. Ansonsten fahren Sie mit dem nächsten Schritt fort.



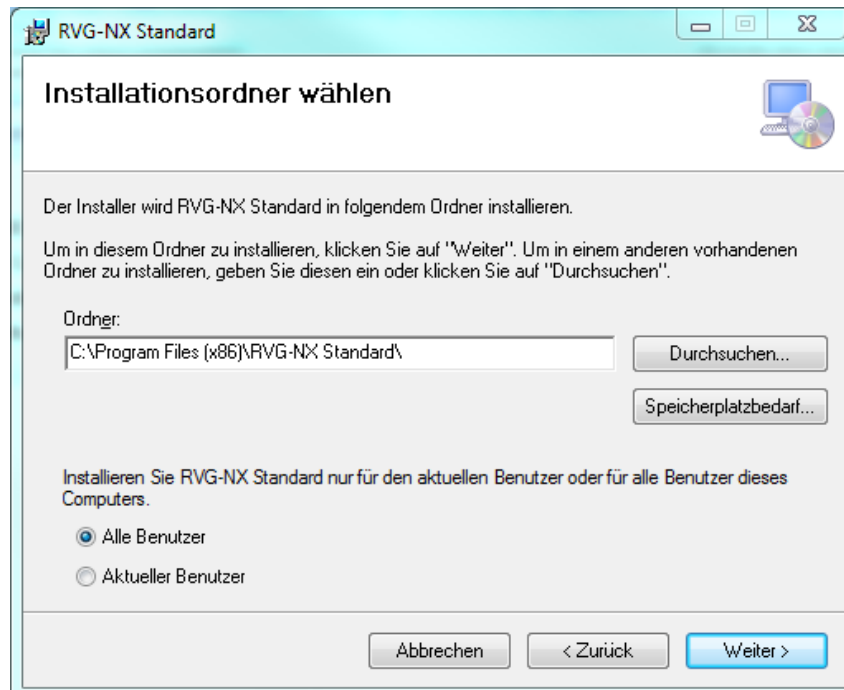
Im Fenster der Lizenzbestimmungen klicken Sie auf „Ich stimme zu“.

Wenn die Abfrage erscheint, ob das Programm Änderungen auf dem Computer durchführen darf, klicken Sie auf „Ja“ Diese Abfrage kann mehrfach auftreten.

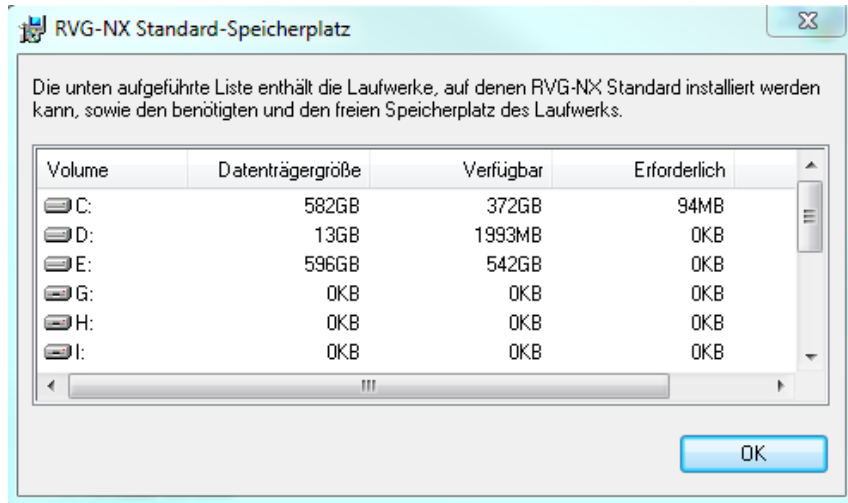
Auf dem Startfenster klicken Sie auf „Weiter“:



Im nächsten Fenster können Sie den Installationspfad ändern und festlegen, ob die Anwendung nur für den angemeldeten Benutzer oder für alle Benutzer des Computers bereitgestellt werden soll:



Über den Schalter „Speicherplatzbedarf“ können Sie prüfen, ob genug Platz für die Installation vorhanden ist:



Schließen Sie das Fenster über den Schalter „OK“. Wenn auf C: nicht genügend Speicherplatz vorhanden ist, können Sie RVG-NX Standard / RVG – NX Basic auch auf einem anderen Laufwerk installieren. Bitte bedenken Sie dabei, dass diese Editionen des RVG-NX Rechners keine Netzwerklaufwerke unterstützen. Wählen Sie dazu auf dem Fenster „Installationsordner wählen“ über den Schalter „Durchsuchen“ den neuen Installationsort aus.

Wir empfehlen, die Standardeinstellungen beizubehalten. Ein nachträgliches Ändern auf mehrere Benutzer ist nur durch eine Deinstallation und erneute Installation zu realisieren.

Nach dem Prüfen /Ändern in dem Fenster „Installationsordner wählen“ klicken Sie auf „Weiter“:



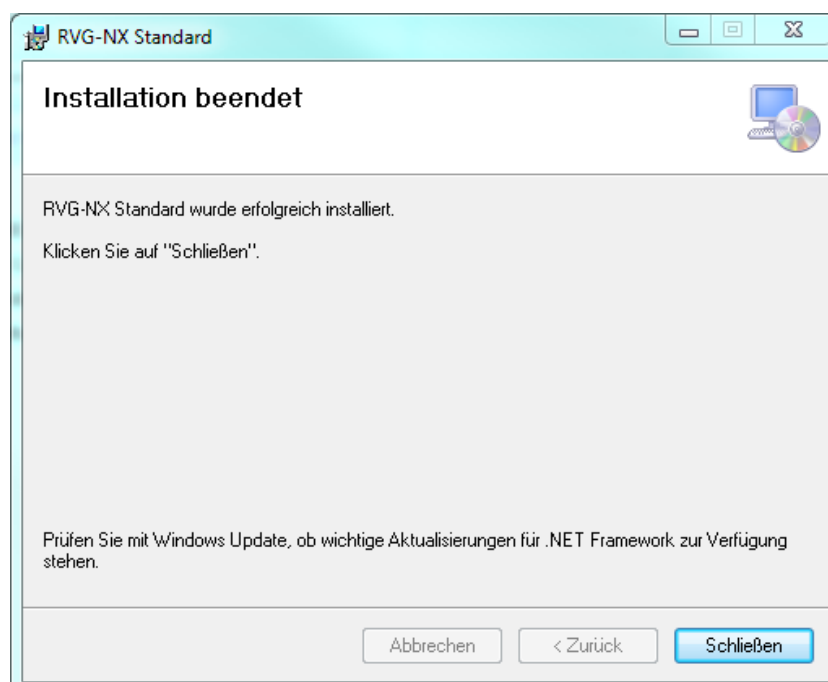
Klicken Sie auf „Weiter“.

Wenn die Abfrage erscheint, ob das Programm Änderungen auf dem Computer durchführen darf, klicken Sie auf „Ja“

Hinweis:

Manchmal liegt dieses Abfragefenster unter der Anzeige des Installationsfortschritts. Wenn Sie keinen Installationsfortschritt sehen, prüfen Sie bitte auf der Taskleiste, ob dieses Fenster vorhanden ist und holen Sie es durch Anklicken des Symbols in den Vordergrund.

Wenn dieses Fenster erscheint, war die Installation erfolgreich:



Beenden Sie die Installation durch klicken auf den Schalter „Schließen“.

Im Startmenü sind jetzt folgende neue Einträge vorhanden:



Die Funktion der einzelnen Links entnehmen Sie bitte der Bedienungsanleitung.

Funktion der Datenbank

Beim ersten Start von RVG-NX Standard / RVG – NX Basic wird auf dem Laufwerk des Betriebssystems, im Normalfall C:, ein Ordner RVGNX-DB angelegt und die benötigten Dateien erstellt. Bei jedem weiteren Start der Anwendung wird mit diesen Dateien gearbeitet.

Alle zentralen Einstellungen und Eingaben werden in diesen Dateien unabhängig vom angemeldeten Benutzer gespeichert. Wenn mehrere Benutzer auf dem Computer mit RVG-NX Standard / RVG – NX Basic arbeiten, greifen sie dadurch auf den gleichen Datenbestand zu.

Wichtig: Löschen Sie diese Dateien nie, da ansonsten alle Informationen und Einstellungen verloren sind und die Datenbankinstanz des RVG Rechners zerstört ist. Eine Wiederherstellung ist nur über Wiederstellung des Systembackup möglich ist.

Impressum

NX SOFTWARE

NX Software UG
(haftungsbeschränkt)
Kiellinie 84
24105 Kiel

Geschäftsführer: Christian Spieker

Web : www.nxsoftware.de

Email: info@nxsoftware.de

© 2016 -2018 NX Software UG Alle Rechte vorbehalten